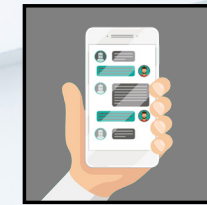
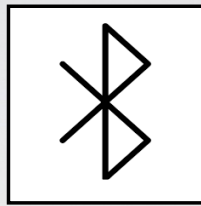


Etage Blåtand



Android 5.0



iOS9.0 eller nyare

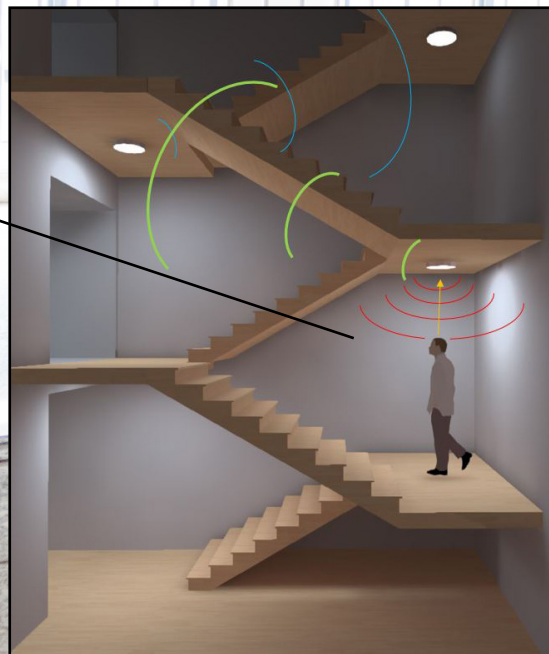
En smart plafond ska ha en smart manual som är lätt att förstå därför gav vi Etage ytterligare ett uppslag med bara matnyttig information. Armaturerna bildar ett Meshnätverk dvs att alla armaturer kan bolla information mellan varandra och på så sätt maximeras tillförlitlighet och räckvidd



Vid rörelse på entréplan tänds armaturen. Samtidigt skickas en signal ut till armaturen på vilplan 0,5 att tända upp och till plan ett att börja dimra upp.



Vid rörelse på vilplanet tänds armaturen och skickar ut en signal till armaturen på plan 1 att tända upp. Samt till vilplan 1,5 att börja dimra upp och så vidare..



- Programmering sker enkelt med mobilen
- 1 Ladda hem Hytronik "sensor app"
Säkerställ att du får den senaste versionen
 - 2 Följ instruktionerna i appen noggrant och stegvis
 - 3 Innan du försöker skapa ett trådlöst nätverk kontrollera att alla anslutna armaturer fungerar på plats.

